

田園都市の のんびり生活。



ちょっと田舎だけどとっても便利
田園都市 深川で ゆっくりのんびり
スローライフを満喫しませんか



北海道深川市

「移住体験」「二地域居住」「完全移住」 ライフスタイルにあわせて あなたをサポート

北海道のほぼ中央

交通網が充実し、道内どこへ行くにも便利

【車での移動時間】

旭川	35分
留萌	55分
富良野	1時間 20分
札幌	1時間 25分
帯広	3時間 30分
網走	4時間
稚内	4時間
函館	5時間
釧路	5時間 40分

高速道路「道央自動車道」の「深川 IC」または「深川西 IC」を利用して、北海道内を短時間で移動できます。

JR北海道「函館本線」の特急列車が停車します。また札幌を經由して新千歳空港までアクセス良く行けます。



どんなところ？

- 農業が基幹産業のまち 全国有数の「米どころ」です。
- 気象は道内では平均的 四季がはっきりしています。
- 地震や台風などの 自然災害が少ないまちです。



人口 20,683人
(平成31年2月末)

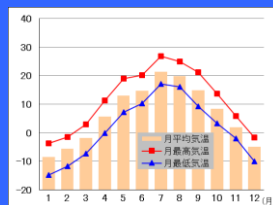
世帯数 10,808戸
(平成31年2月末)

面積 529.42 km²

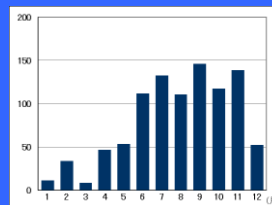
平成30年の気象

平均気温 7.0℃
 最高気温 33.4℃
 最低気温 -23.4℃
 降水量 1189.0 mm
 最深積雪 138 cm

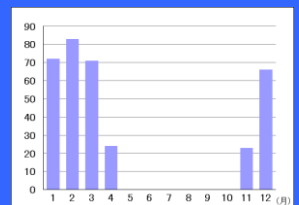
■ 気温 (℃)



■ 降水量 (mm)



■ 最深積雪 (cm)



※グラフは平成30年の数値で作成しています。

田舎だけど、とっても便利な街です

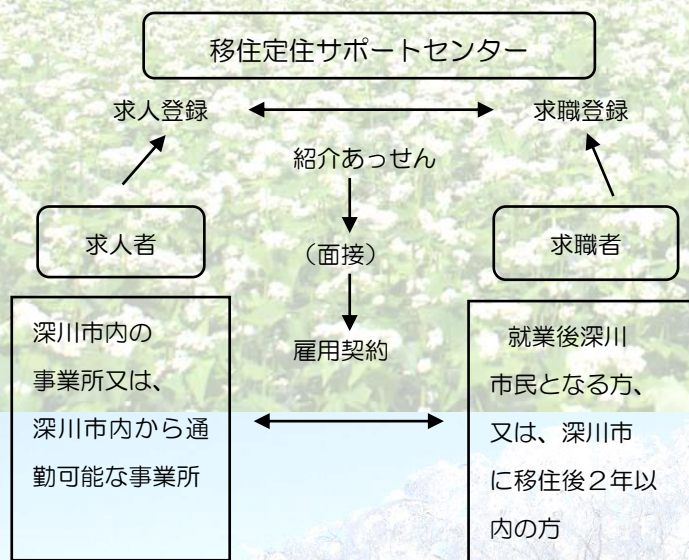
U・Iターン者を対象としたサポート

深川市の移住サポート内容

■無料職業紹介事業

深川市移住定住サポートセンターでは移住を希望される方と、人材を求める市内事業所とのマッチングを図り、定住人口の増加と人材不足にある市内事業所の支援を目的とした、無料職業紹介事業を行っています。

<https://www.city.fukagawa.lg.jp/> ⇒無料職業紹介事業



■住宅関連施策

住宅建設提案事業

新築される場合、市がサポートします。

住宅助成制度 (まちなか居住等推進事業)

住宅を建設するかたなどに費用の一部を助成します。



賃貸・売買住宅情報の提供

空き家住宅の情報をお知らせします。

市有地情報の提供

市が所有している土地などの情報をお知らせします。

合併浄化槽設置事業

下水道事業区域外の合併処理浄化槽の設置・維持管理を市が行います。

■就業関連施策

新規就農支援事業

新たに就農しようとする 20~40 歳のかたに支援金の交付などを行います (就農前に通常 2 年以上の農業研修が必要です)。



空き地空き店舗活用事業助成制度

市街地の空き店舗を活用して店舗を開設するかたに、費用の一部を助成します。

深川での仕事探し

お問合せ先 **ハローワーク深川**
所在地/深川市 1 条 18 番 10 号 電話/0164-23-2148
求人情報ホームページ/<https://www.hellowork.go.jp/>

移住記念品

市内に転入され住宅を建設・購入された方へ、歓迎の意を表して記念品をプレゼントします。

■深川ライフ応援奨学金補助事業 (奨学金返還支援)

深川市では、大学等卒業後、市内事業所に正社員として就業した方などを対象に、在学中に貸与を受けた奨学金の返還を支援します。

(ただし、就業時の年齢が 30 歳未満の方に限ります)

- ・対象奨学金 日本学生支援機構奨学金 (第一種・第二種) 深川市奨学資金
- ・補助金額 返還した奨学金相当額 (月額 1 万円限度) を 3 年間 (36 カ月) 補助

子育て支援が充実しています。

入所二人目の保育料無料化のほか、中学 3 年生までの医療費無料化など、深川市独自の子育て支援策が充実しています。



- 病院数/病院 5 診療所 12 歯科診療所 13 保健所 1
- 保育所・幼稚園数/保育園 10 幼稚園 2
- 学校数/小学校 6 中学校 2 高等学校 3 大学 1 看護学院 2
- 金融機関/普通銀行 信用金庫 信用組合 農業協同組合 郵便局
- スポーツ・文化施設/体育館 球場 陸上競技場 テニスコート 武道場 温水プール パークゴルフ場 ゴルフ場 登山コース
- 生きがい文化センター 図書館 文化交流ホール アートホールなど
- 福祉・保健施設/特別養護老人ホーム 介護老人保健施設 軽費老人ホーム ケアハウス 介護付有料老人ホーム グループホーム デイサービスセンター 障がい者支援施設など

移住・定住希望者をサポート！



一面に広がるそば畑

深川市では、移住された方が集う会『移る夢（いるむ）深川』が平成19年から活動しており、移住者の交流とアフターケアを目的として、年2回の移住者交流会が10年以上続いています。

また、先輩移住者として、都市圏で開催される相談会に足を運び、移住を希望する方の相談対応を行なっています。



スポーツのあとのバーベキューは最高です！
「移住者交流会 パークゴルフ大会」



広大な雪原を歩き、深川の冬を楽しみました！
「移住者交流会 スノーシュー&パン作り体験」



移住相談会で、移る夢会員が相談対応を実施！
移住者ならではの視点でアドバイスをしています！

ふかがわ移住定住サポートセンター

まずは**移住コンシェルジュ**にご相談ください！

深川市では『移住定住サポートセンター』を開設し、専任コンシェルジュ2名が、皆様のご希望、ご質問などにお応えいたします。

移住のための「総合相談窓口」としてお役立てください。

facebook はじめました！

深川市移住定住サポートセンター
で検索！！



いいね！

ボタンをクリックしてください！

移住に関するお問い合わせはこちらへ

〒074-8650 北海道深川市2条17番17号(深川市役所・地域振興課内)

TEL：0164-26-2627 / FAX：0164-22-8134

ホームページ：

深川市 移住

検索

で検索してください！

<http://www.city.fukagawa.lg.jp/iju/>

E-mail：iju_support@city.fukagawa.lg.jp