

深川市空き家・空き地バンク台帳

北海道-00600

賃貸・**売買** 深川・一已地区 (戸建)

物件番号-038

連絡先	090-6997-9494			
所在地	あけぼの町2番20号			
物件の種類等	戸建住宅			
賃貸料・ 共通経費/ 売買価格	希望金額	円/月 敷金	円/月 礼金	
	20,000,000円(住宅+土地)			
立地条件	深川駅	車 9分	北新小学校 徒歩15分	
	最寄のバス停	徒歩 6分	一已中学校 車 7分	
土地の概要	全体294.30㎡(約89坪)			
建物の概要	建築年	平成25年		
	建物の面積	100.04㎡(約30坪)		
	構造・階数	木造2階建		
	戸数	棟 戸(1階 戸・2階 戸・3階 戸)		
	部屋番号	階 号室		
	間取り	() ㎡		
	トイレの種類	水洗(洋式)	駐車場等	有り
		■1階	(約52.91㎡)	居間13.5帖、台所4.7帖
	■2階	(約48.62㎡)	寝室6.8帖、子供室×2	
	□地階	(約) ㎡		
特記事項	カーポート有り			

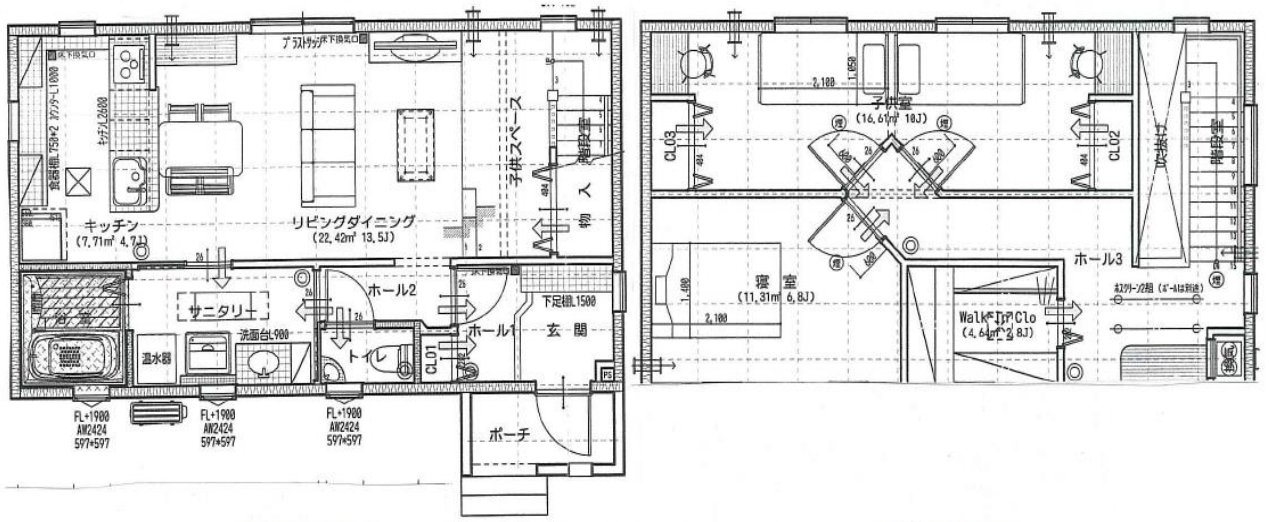
位置図



写真



平面図
辺長図



1階平面図

2階平面図

・ 深川市は情報提供のみです。交渉・契約等は各自の責任において行ってください。