

市立学校教職員に係る時間外在校等時間（令和8年1月～3月）について

○期間：令和8年1月～3月

○対象：市内小学校6校、中学校2校

○対象職員：教育職員（校長、教頭、教諭、養護教諭及び栄養教諭）

1. 学校種別の時間外在校等時間状況

月別	校種	時間外在校等時間（超過時間）				全職員平均 （1人当たり）
		45時間未満	45時間超 80時間未満	80時間超 100時間未満	100時間超	
令和8年 1月分	小学校	83人 (96.5%)	3人 (3.5%)	0人 (0.0%)	0人 (0.0%)	16.3時間
	3人 (3.5%)					
	中学校	27人 (75.0%)	8人 (22.2%)	1人 (2.8%)	0人 (0.0%)	35.9時間
	9人 (25.0%)					
令和8年 2月分	小学校	78人 (90.7%)	8人 (9.3%)	0人 (0.0%)	0人 (0.0%)	23.3時間
	8人 (9.3%)					
	中学校	26人 (72.2%)	8人 (22.2%)	2人 (5.6%)	0人 (0.0%)	37.4時間
	10人 (27.8%)					
令和8年 3月分	小学校	77人 (89.5%)	8人 (9.3%)	1人 (1.2%)	0人 (0.0%)	18.2時間
	9人 (10.5%)					
	中学校	27人 (75.0%)	6人 (16.7%)	2人 (5.6%)	1人 (2.8%)	37.8時間
	9人 (25.0%)					

2. 令和6年度と令和7年度の時間外在校等時間状況の比較



### 3. 年間の時間外在校等時間の状況（令和6年度と令和7年度の比較）

○対象：全職員（校長・教頭・教諭・栄養教諭・養護教諭）

※対象には、育児休業等により年間を通して勤務がない職員は含まない。

#### ①全体

対象年度	教職員数	うち年間360時間以内の教職員		全教職員平均	(参考) 年間360時間を 超過する教職員
		人数	割合		
令和6年度	125人	65人	(52.0%)	32.9時間	60人 (40.0%)
令和7年度	126人	73人	(57.9%)	31.3時間	53人 (42.1%)

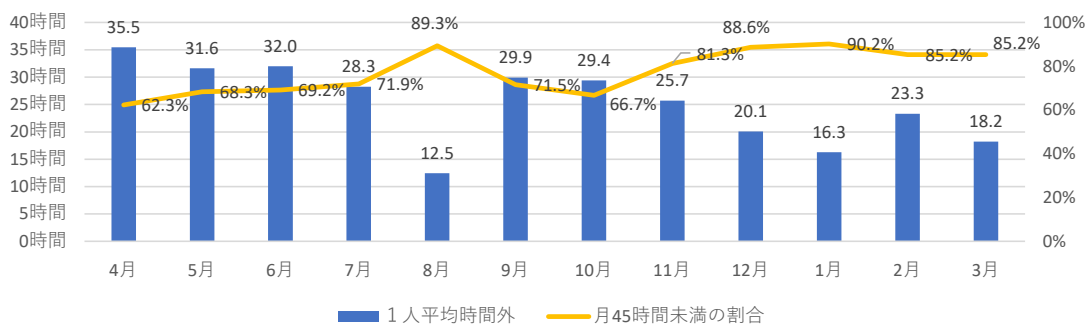
#### ②小学校

対象年度	教職員数	うち年間360時間以内の教職員		全教職員平均	(参考) 年間360時間を 超過する教職員
		人数	割合		
令和6年度	91人	57人	(62.6%)	27.1時間	34人 (37.4%)
令和7年度	90人	65人	(72.2%)	25.2時間	25人 (27.8%)

#### ③中学校

対象年度	教職員数	うち年間360時間以内の教職員		全教職員平均	(参考) 年間360時間を 超過する教職員
		人数	割合		
令和6年度	34人	8人	(23.5%)	48.4時間	26人 (76.5%)
令和7年度	36人	8人	(22.2%)	45.7時間	28人 (77.8%)

### 4. 月別1人あたりの平均時間及び45時間未満の割合の推移（小学校）



### 5. 月別1人あたりの平均時間及び45時間未満の割合の推移（中学校）

