

市立学校教職員に係る時間外在校等時間（令和6年1月～3月）について

○期間：令和6年1月～3月

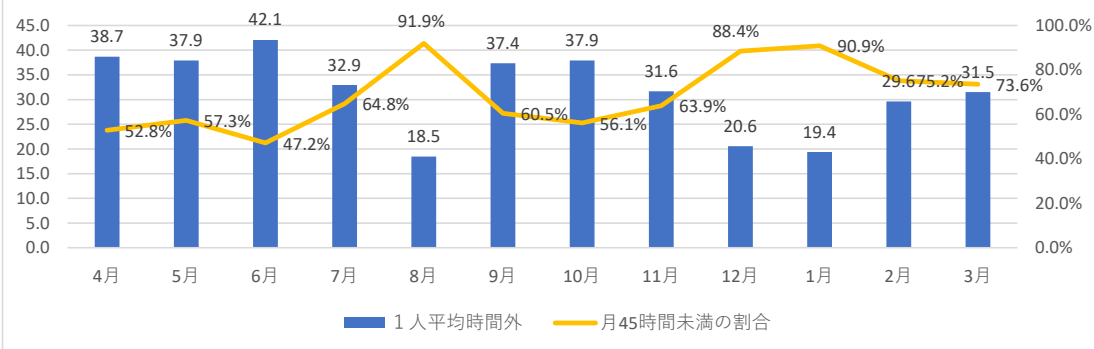
○対象：市内小学校6校、中学校2校

○対象職員：教育職員（校長、教頭、教諭、養護教諭及び栄養教諭）

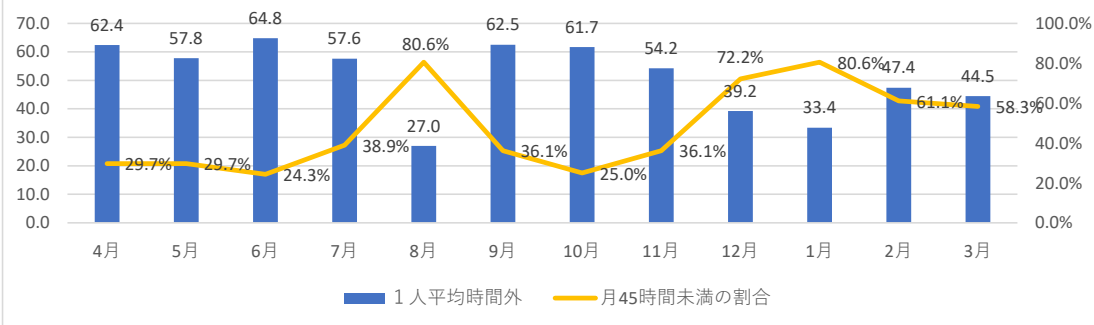
1. 学校種別の時間外在校等時間状況

月別	校種	時間外在校等時間（超過時間）				全職員平均 （1人あたり）
		45時間未満	45時間超 80時間未満	80時間超 100時間未満	100時間超	
令和6年 1月分	小学校	81人 (95.3%)	4人 (4.7%)	0人 (0.0%)	0人 (0.0%)	19.4時間
	4人 (4.7%)					
令和6年 2月分	中学校	29人 (80.6%)	7人 (19.4%)	0人 (0.0%)	0人 (0.0%)	33.4時間
	7人 (19.4%)					
令和6年 3月分	小学校	69人 (81.2%)	16人 (18.8%)	0人 (0.0%)	0人 (0.0%)	29.6時間
	16人 (18.8%)					
令和6年 3月分	中学校	22人 (61.1%)	8人 (22.2%)	4人 (11.1%)	2人 (5.6%)	47.4時間
	14人 (38.9%)					
令和6年 3月分	小学校	68人 (80.0%)	16人 (18.8%)	1人 (1.2%)	0人 (0.0%)	31.5時間
	17人 (20.0%)					
令和6年 3月分	中学校	21人 (58.3%)	10人 (27.8%)	3人 (8.3%)	2人 (5.6%)	44.5時間
	15人 (41.7%)					

2. 月別1人あたりの平均時間及び45時間未満の割合の推移（小学校）



3. 月別1人あたりの平均時間及び45時間未満の割合の推移（中学校）



4. 年間の時間外在校等時間の状況

○対象：全職員（校長・教頭・教諭・栄養教諭・養護教諭）

※対象には、育児休業等により年間を通して勤務がない職員は含まない。

①全体

対象年度	教職員数	うち年間360時間以内の教職員		全教職員平均	(参考) 年間360時間を 超過する教職員
		人数	割合		
令和5年度	127人	59人	(46.5%)	37.5時間	68人 (53.5%)

②小学校

対象年度	教職員数	うち年間360時間以内の教職員		全教職員平均	(参考) 年間360時間を 超過する教職員
		人数	割合		
令和5年度	90人	53人	(58.9%)	31.5時間	37人 (41.1%)

③中学校

対象年度	教職員数	うち年間360時間以内の教職員		全教職員平均	(参考) 年間360時間を 超過する教職員
		人数	割合		
令和5年度	37人	6人	(16.2%)	51.7時間	31人 (83.8%)