

深川市空き家・空き地バンク台帳

物件番号－12
全国－
北海道－

賃貸 音江 地区（戸建住宅）

連絡先	011-643-2103 サスケ株式会社			
所在地	広里町1丁目9番79号			
物件の種類等	戸建住宅（ ）			
賃貸料・共通経費	希望金額	45,000円／月	敷金 礼金	
売買価格	希望金額	駐車場代		
立地条件	深川駅	車 5分	音江 小学校 車 4分	
	最寄りのバス停	徒歩 9分	深川 中学校 車 5分	
土地の概要	463㎡（約139坪）			
建物の概要	建築年	昭和53年建築		
	建物の面積	194.4㎡（約58坪）		
	構造・階数	木造2階建て		
	間取り	5LDK		
	トイレの種類	水洗（洋式）	駐車場等	有り(2台)
	各階の概要	<input checked="" type="checkbox"/> 1階	64.8㎡	居間、台所、和室、床の間、脱衣室、浴室、トイレ
		<input checked="" type="checkbox"/> 2階	64.8㎡	洋室×2、和室、納戸
<input checked="" type="checkbox"/> 地階		64.8㎡	車庫、ボイラー室	
賃貸	戸数			
	部屋番号			
特記事項	ペット可（ペット飼育の場合礼金45,000円）、DIY可、現状有姿での賃貸となります。 水道管新設予定、煙突一部修繕済み			

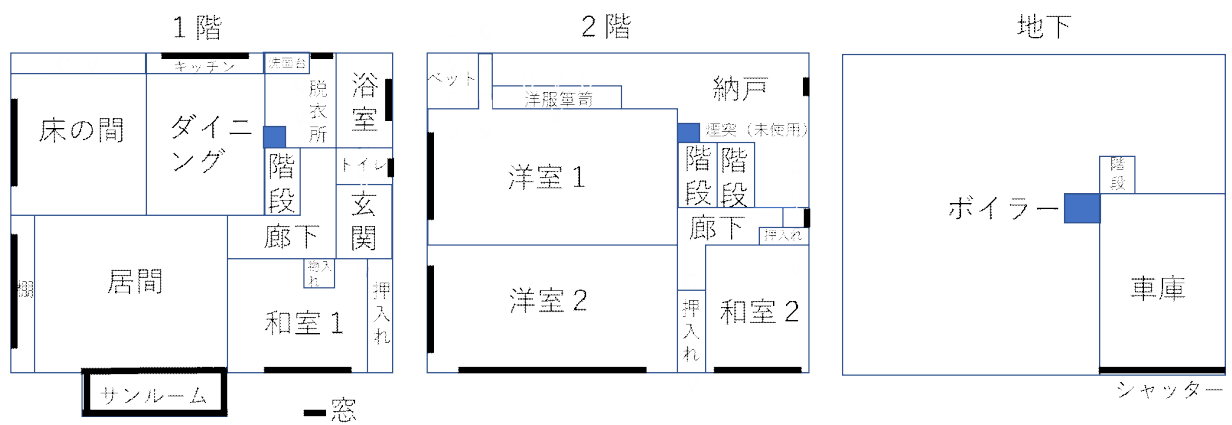
位置図



外部写真



配置図・平面図



内部写真



居間



居間

- ・ 深川市は情報提供のみです。交渉・契約等は各自の責任において行ってください。
- ・ 図面と現況に相違がある場合、現況優先とします。