

別記様式第2号（第4条関係）

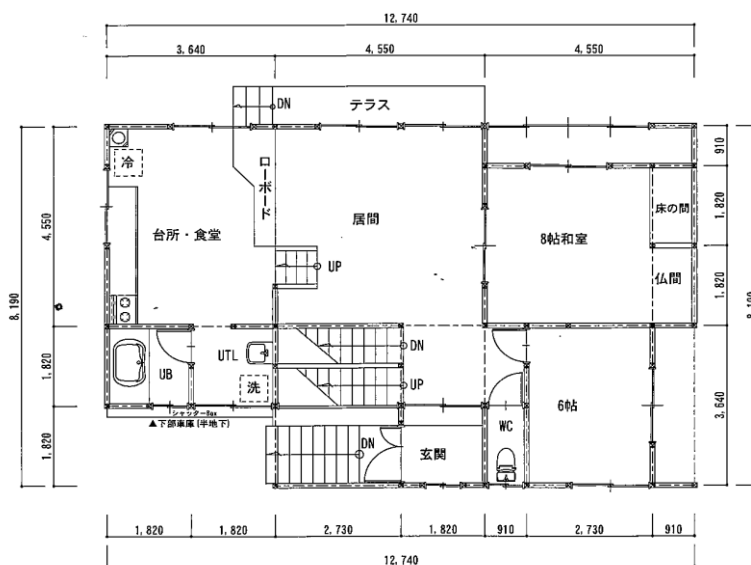
深川市空き家・空き地バンク台帳

物件番号 - 賃深一戸073
全国 -
北海道 -

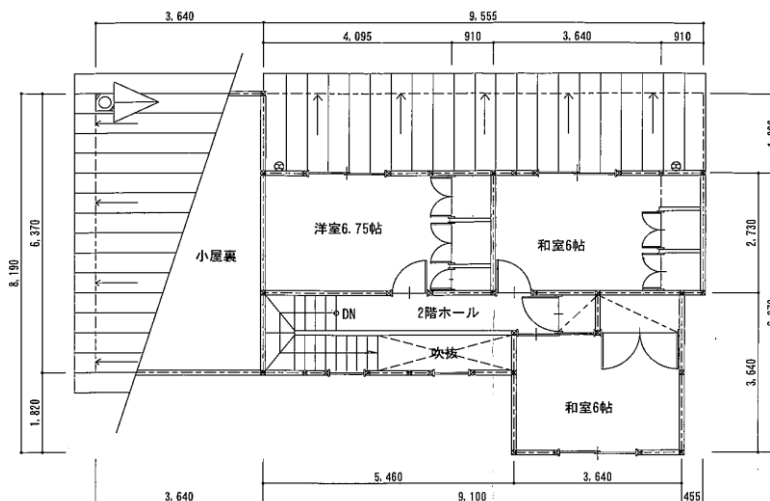
賃貸 深川・一已 地区 （ 戸建住宅 ）

連絡先	090-8903-6429			
所在地	文光町11番5号			
物件の種類等	戸建住宅			
賃貸料	希望金額	54,000 円/月	敷金 54,000 円 礼金 -	
共通経費	-		駐車場代 -	
立地条件	深川駅	車 6 分	深川小学校 徒歩 6 分	
	最寄りのバス停	車 2 分	深川中学校 徒歩 2 分	
土地の概要	387.63 m ² (約 117 坪)			
建物の概要	建築年	昭和52年建築		
	建物の面積	176.80 m ² (約 54 坪)		
	構造・階数	木造 2階建て		
	間取り	5LDK		
	トイレの種類	水洗 (洋式)	駐車場等	有り (非舗装) 1台
	各階の概要	■ 1階	97.70m ²	台所10帖、居間12.5帖、和室8帖、和室6帖
		■ 2階	49.30m ²	和室6帖×2、洋室6.75帖
■ 地階		29.80m ²	車庫、ボイラー室	
賃貸	戸数			
賃貸	部屋番号			
特記事項				
位置図			外部写真	

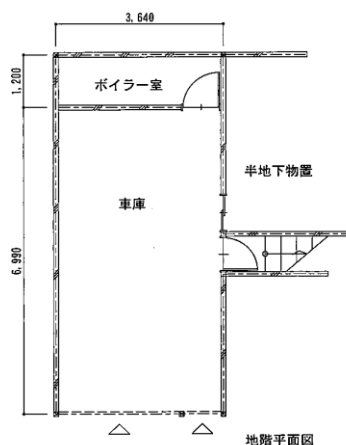
平面図・辺長図



一階平面図



二階平面図



地階平面図

地階床面積	29,812㎡
一階床面積	97,716㎡
二階床面積	49,272㎡
延べ床面積	176,800㎡

内部写真

- ・ 深川市は情報提供のみです。交渉・契約等は各自の責任において行ってください。
- ・ 図面と現況に相違がある場合、現況優先とします。