



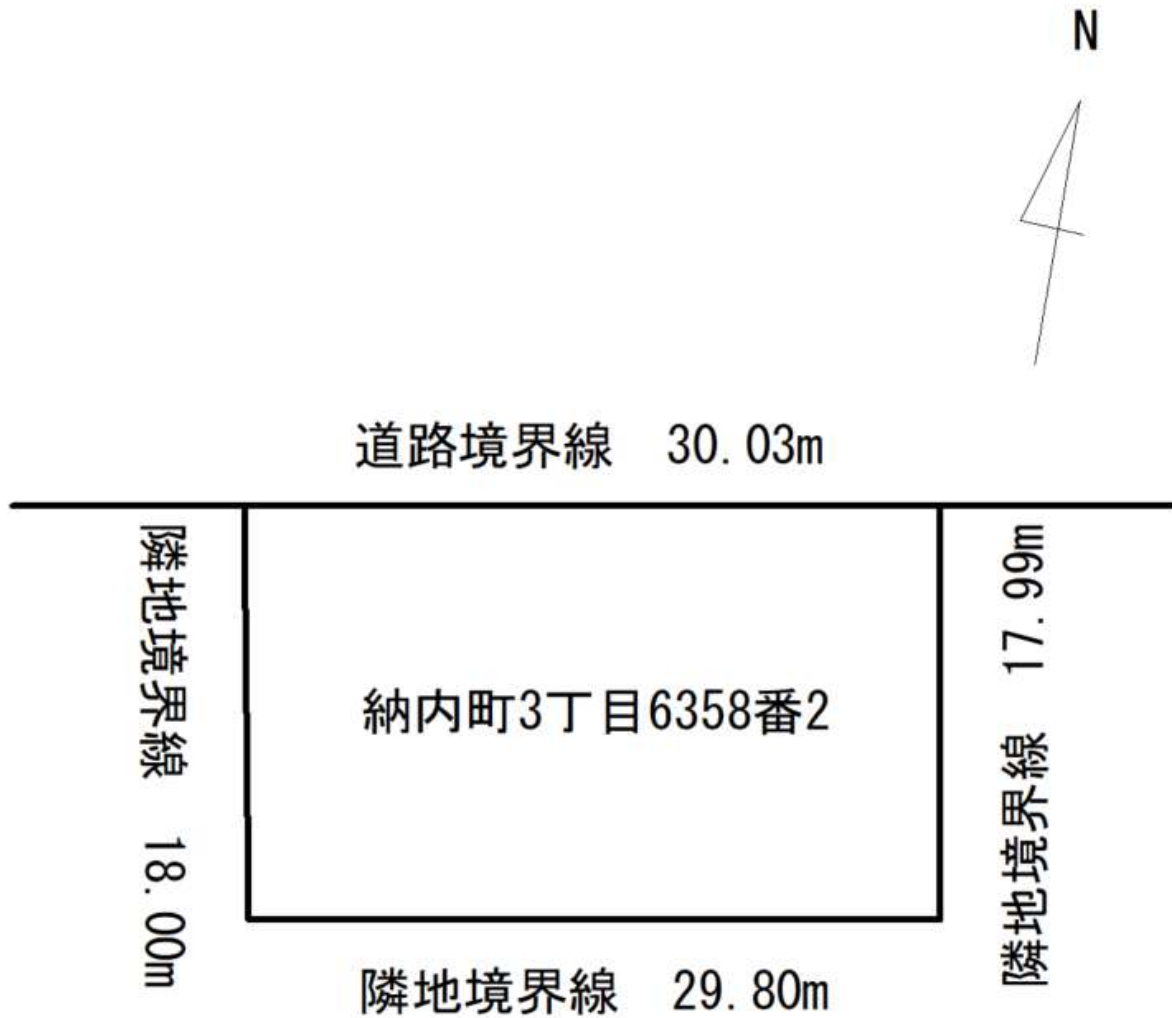
深川市空き家・空き地バンク台帳

物件番号 - 21
全国 -
北海道 -

売買 納内 地区 （ 土地（宅地） ）

連絡先	090-2059-2631			
所在地	納内町3丁目6358番2			
物件の種類等	土地（宅地）			
共通経費	-	敷金 -	礼金 -	
売買価格	希望金額 500,000 円（相談に応じる）	駐車場代	-	
立地条件	納内駅 徒歩 20 分	納内小学校 徒歩 15 分		
	最寄りのバス停 徒歩 3 分	一巳中学校 車 10 分		
土地の概要	538.00 m ² （約 163 坪）			
建物の概要	建築年			
	建物の面積			
	構造・階数			
	間取り			
	トイレの種類	駐車場等		
	各階の概要	<input type="checkbox"/> 1階		
		<input type="checkbox"/> 2階		
<input type="checkbox"/> 地階				
賃貸	戸数			
	部屋番号			
特記事項				
位置図			外部写真 	

平面図・辺長図



- ・ 深川市は情報提供のみです。交渉・契約等は各自の責任において行ってください。
- ・ 図面と現況に相違がある場合、現況優先とします。