

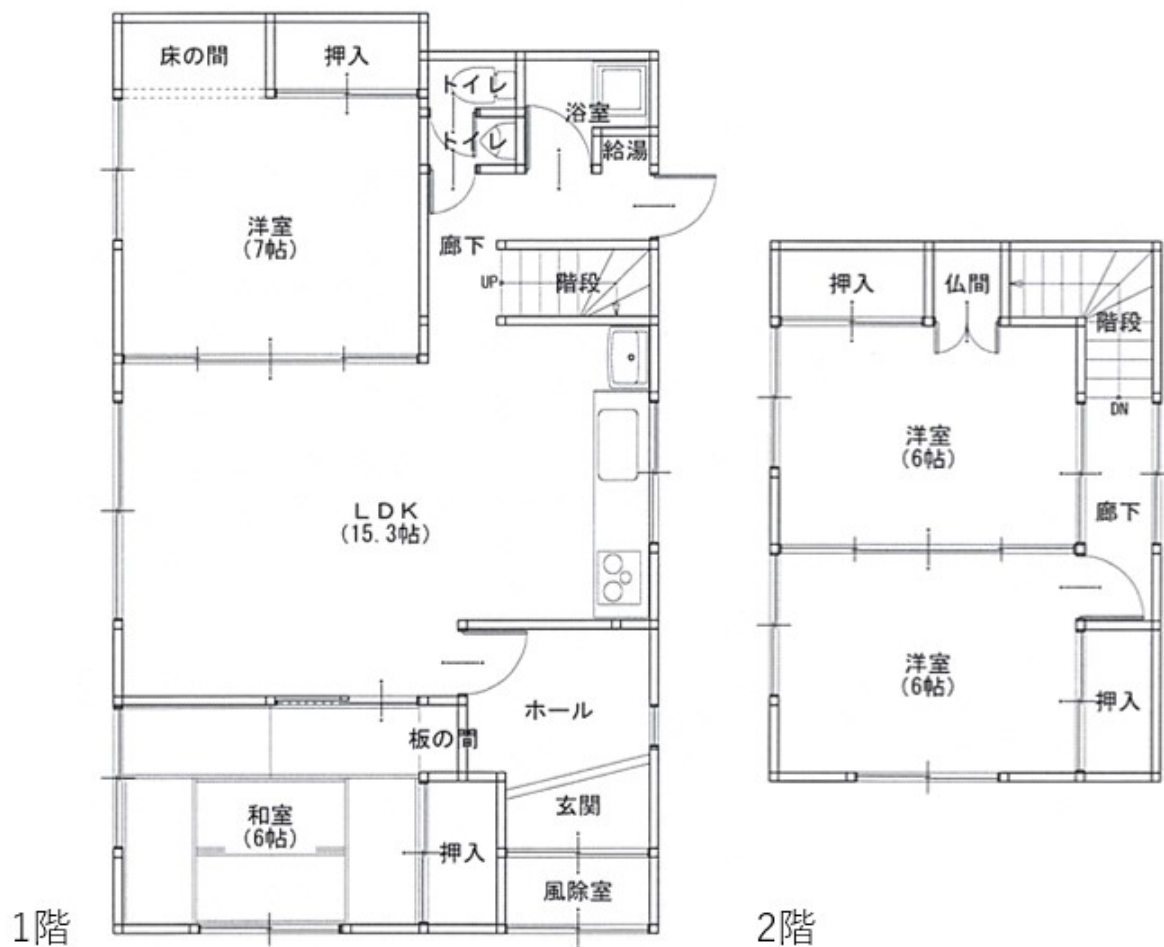
深川市空き家・空き地バンク台帳

物件番号－11
全国－
北海道－

賃貸 音江 地区（戸建住宅）

連絡先	0164-23-2358（有）寺内組			
所在地	音江町字更進732番1, 2, 3			
物件の種類等	戸建住宅（ ）			
賃貸料・共通経費	希望金額	50,000円／月	敷金 礼金	
売買価格	希望金額	駐車場代		
立地条件	納内駅	車 12分	納内 小学校 車 10分	
	最寄りのバス停	車 4分	一已 中学校 車 19分	
土地の概要	1060.2㎡（約320坪）			
建物の概要	建築年	昭和47年建築		
	建物の面積	98.31㎡（約29坪）		
	構造・階数	木造2階建て		
	間取り			
	トイレの種類	水洗（洋式）	駐車場等	有り
	各階の概要	<input checked="" type="checkbox"/> 1階	69.4㎡	居間，台所，洋室，和室，浴室，トイレ
<input checked="" type="checkbox"/> 2階		28.91㎡	洋室×2	
<input type="checkbox"/> 地階				
賃貸	戸数	4LDK		
	部屋番号			
特記事項	ペット可 ボイラー呼称は家主負担、その他設備や家具は借主負担で修理願います。			
位置図				
外部写真				

配置図・平面図



※図面と現況に相違がある場合、現況優先とします。

内部写真



リビング



キッチン

・深川市は情報提供のみです。交渉・契約等は各自の責任において行ってください。