

深川市空き家・空き地バンク台帳

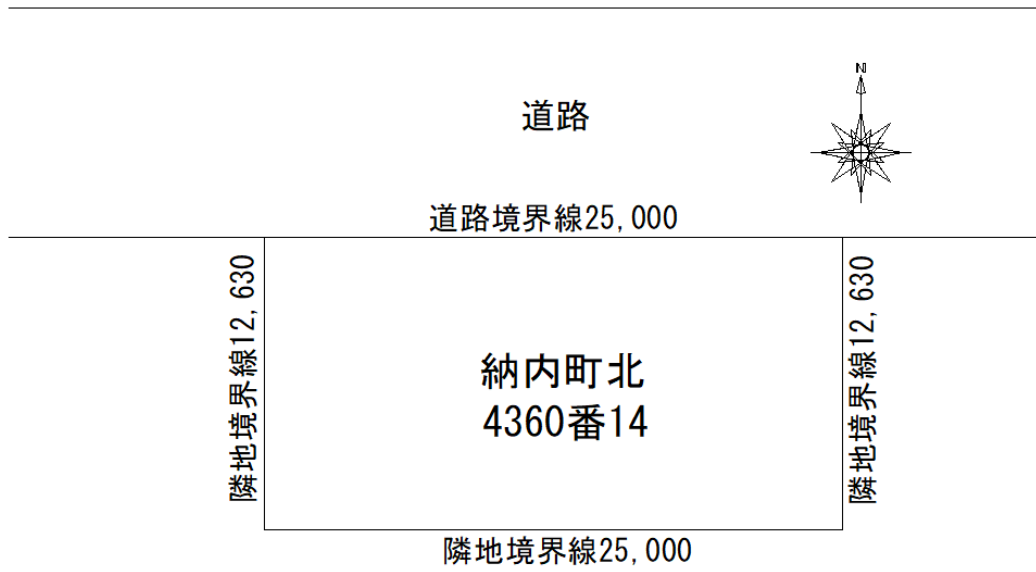
北海道-

売買 納内 地区（ 土地(雑種地) ）

物件番号- 011

連絡先	072-814-6166		
所在地	深川市納内町北4360番14		
物件の種類等	土地(雑種地) ( )		
賃貸料・ 共通経費/売 買価格	希望金額	/月	敷金
	2,000,000円（金額は相談に応じます）		礼金
立地条件	納内駅	徒歩4分	納内 小学校 徒歩11分
	最寄りのバス停	徒歩9分	一巳 中学校 車10分
土地の概要	315㎡ ( 約95坪 )		
建物の概要	建築年		
	建物の面積	( )	
	構造・階数		
	戸数		
	部屋番号		
	間取り		
	トイレの種類	( )	駐車場等
	<input type="checkbox"/> 1階		
	<input type="checkbox"/> 2階		
	<input type="checkbox"/> 地階		
特記事項			
位置図			
写真			

平面図  
辺長図



・深川市は情報提供のみです。交渉・契約等は各自の責任において行ってください。