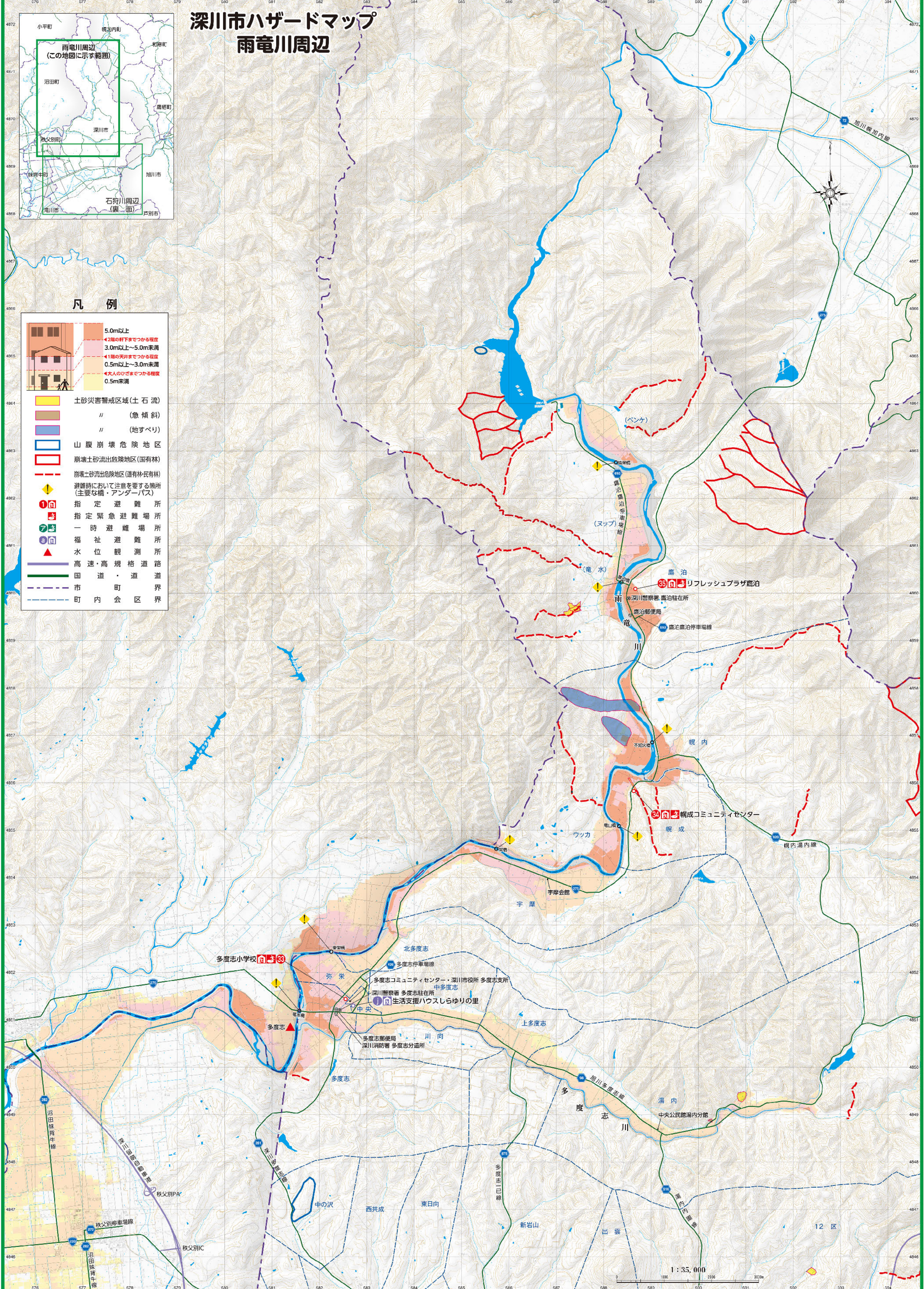


深川市ハザードマップ 雨竜川周辺



凡例

- 5.0m以上
- 4.2階の軒下までつかる程度
- 3.0m以上～5.0m未満
- 4.1階の天井までつかる程度
- 0.5m以上～3.0m未満
- 4.大人のおひざまでつかる程度
- 0.5m未満
- 土砂災害警戒区域(土石流)
- // (急傾斜)
- // (地すべり)
- 山腹崩壊危険地区
- 崩壊土砂流出危険地区(国有林)
- 崩壊土砂流出危険地区(道有林・民有林)
- 避難時において注意を要する箇所(主要な橋・アンダーパス)
- 指定避難所
- 指定緊急避難場所
- 一時避難場所
- 福祉避難所
- 水位観測所
- 高速・高規格道路
- 国道・道道界
- 市町区界



1 : 35,000