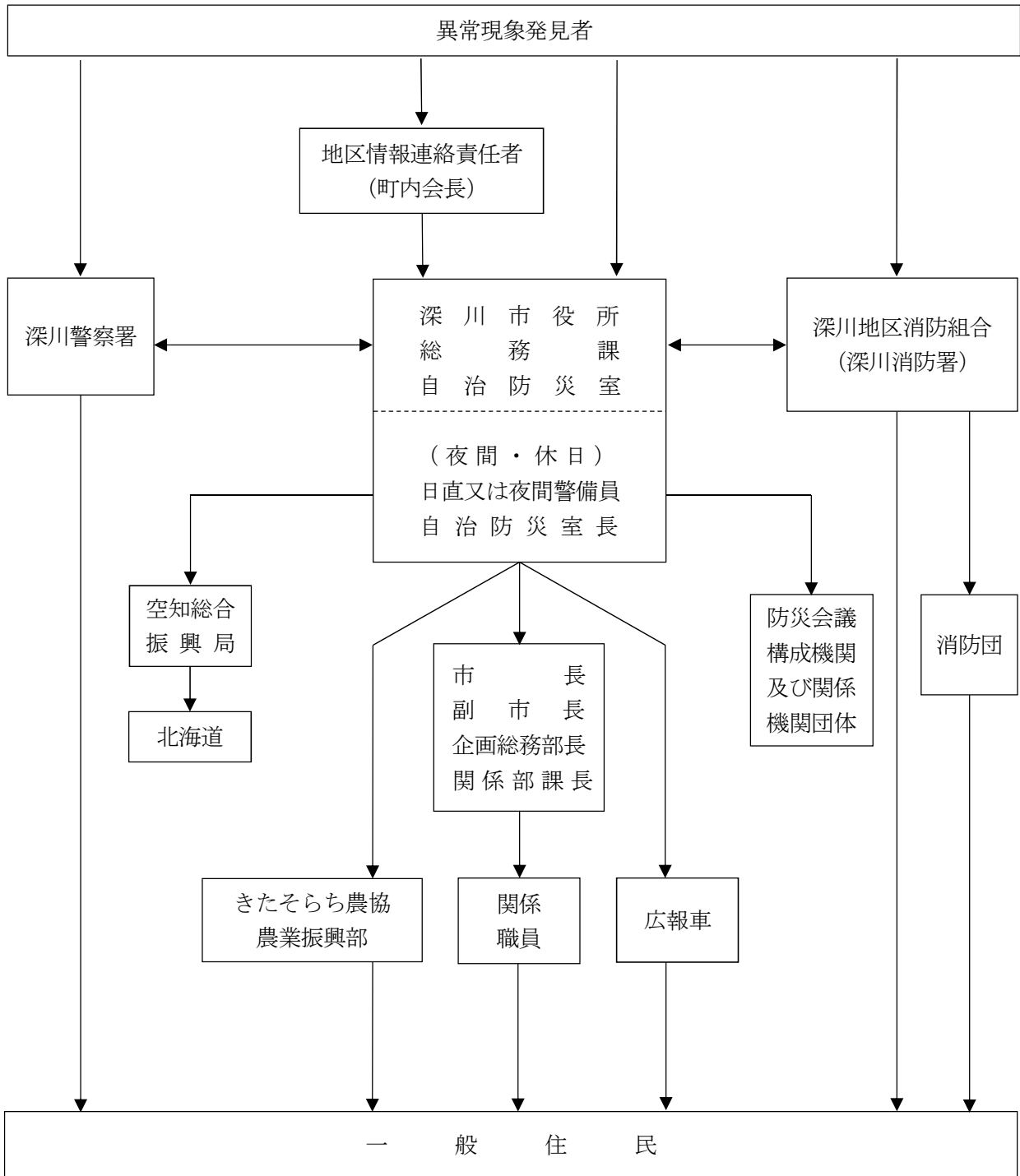


災害情報連絡系統図

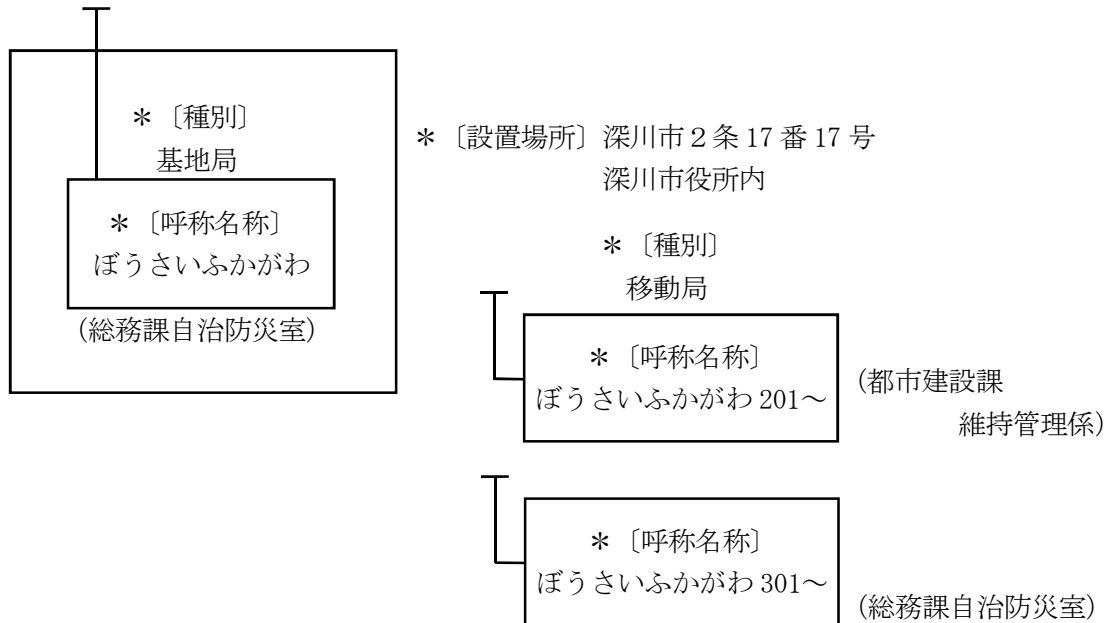


防災関係機関無線局一覧表

局 種	電波の 形 式	周波数 (MHz)	設置場所	所 在 地	電話番号	通信区域その他
固定/ 基地	F 3	152.39	深川警察署	深川市 5 条 1 番 12 号	23-0110	北空知管内（パトカーの 移動により）及び旭川方 面管内各警察署
〃	〃	151.53	札幌開発建設 部深川道路事 務所	深川市音江 町広里306	25-1155	札幌、岩見沢、滝川、当別、 千歳と通信可能、移動に より道内全般と通信可能
〃	〃	151.09	空知中央バス (株)深川営業所	深川市音江 町字広里71 番地12	22-2114	滝川、旭川と通信可能
〃	〃	372.75	北海道電力(株) 深川営業所	深川市 7 条 7 番 2 号	22-4111	北空知一円（作業者の移 動により可能）
〃	〃 ----- G 7	63.44 2087	石狩川開発建 設部北空知河 川事業所	雨竜郡妹背 牛町字妹背 牛482の1	32-2470	全道各事業所等と通信可 能
〃	F 3	149.69 150.73 153.51	深川地区 消防組合	深川市 8 条 10 番 20 号	22-2814	消防組合管内及び全道消 防機関
固 定	〃	60.77	鷹泊発電 管理事務所	深川市鷹泊 2404番地先	28-2059	沼田、秩父別、北竜、妹背 牛
固定/ 基地	〃	154.55	空知農業改良 普及センター 北空知支所	深川市 2 条 19 番 13 号	23-4267	深川、妹背牛、秩父別、沼 田、幌加内（連絡車 3 台の 移動により通信可能）
〃	F 3 E	146.02	札幌建設管理 部深川出張所	深川市錦町 北 4 番 11 号	22-1411	北空知管内（パトカー作 業車の移動により通信可 能）
基 地	24K3 G7W	272.4125 272.9875	深川市役所	深川市 2 条 17 番 17 号	26-2215	深川市内の区域

防災無線の概要

1 無線局の種別・呼出名称・設備場所



2 機器構成

(1) 基地局設備内容

名 称	数 量	規格等	名 称	数 量	規格等
統制台	1		空中線共用装置	1	
録音再生装置	1		被遠方監視制御部	1	
運用管理装置	1		空中線	2	
自動通信記録装置	1		同軸避雷器	2	
遠隔制御装置	1		耐雷トランス	1	5 kVA
統制局制御装置	1		非常用 (直流) 電源装置	1	DC-48
P B X 接続装置	1		無停電電源装置	1	3 kVA
基地局無線送受信装置	1	2 キャリア	既設構内交換機改造	1	

(2) 移動局設備

名 称	数 量	規格等
携帯型無線装置	7	5 W、ホイップアンテナ・充電器付
車携帯型無線装置	15	3 kVA、車載アダプタ付
空中線	15	車載用、260MHz帯用、マグネット型

深川市無線赤十字奉仕団無線局一覽表

呼出符号	周波数帯・電波型式	免許所持者	所在地	電話番号
J A 8 F L X	144, 430MHz (F 3)	河 合 義 則	深川市メム 8 号川 2 線	23-3892
J A 8 G P K	144, 430MHz (F 3) 7, 21, 28MHz (A 3 J)	浦 滝 悟	深川市メム 9 号山 2 線	22-3432
J A 8 I G N	144, 430MHz (F 3)	杉 原 進	深川市メム 10 号山 1 線	22-7615
J A 8 N U B	144, 430MHz (F 3)	高 見 秀 男	深川市北光町 1 丁目	22-3362
J A 8 U X C	144, 430MHz (F 3)	長 谷 徹	深川市 4 条 1 番 7 号	23-2687
J H 8 E W J	144, 430MHz (F 3)	宮 嶋 幸 男	深川市メム 7 号本通	22-1581
J H 8 R H H	144, 430MHz (F 3)	曾 我 公 一	深川市音江町字豊泉	25-1508
J E 8 C R Q	144, 430MHz (F 3) 7, 21, 28MHz (A 3 J)	浦 滝 美佐子	深川市メム 9 号線山 2 線	22-3432
J G 8 A L G	144, 430MHz (F 3)	浦 滝 教 幸	深川市メム 9 号線山 2 線	22-3432
J J 8 B Q K	144, 430MHz (F 3)	佐 藤 巧	深川市音江町字広里	25-1765

※ 全無線局移動運用可