

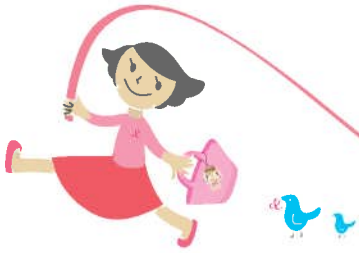
2016年
10月

16日

J.M.S
ジャパン・マンモグラフィー・サンデー

多忙な平日を
お過ごしの方の女性へ

日曜日に 乳がん検査を 受けられる日です



「ジャパンマンモグラフィーサンデー(J.M.Sプログラム)」は、多忙な平日を過ごしておられる女性の方のために認定NPO法人J.POSH(日本乳がんピンクリボン運動)が全国の医療機関に呼びかけた、「10月第3日曜日に全国どこでも乳がん・マンモグラフィー検査が受診できる環境づくり」への取り組みです。

J.POSH
日本乳がんピンクリボン運動®

<http://www.j-posh.com>

当施設はJMSプログラム登録医療機関です。

10月16日(日)に乳がん検査を受診できます

●事前予約： 必要です

●受付時間： 9:00~11:30

●検査内容：

マンモグラフィー(2方向) + 視触診

※視触診は受けないことも可能です

●検査費用： 5,000円(税込)

※10/16限りの特別料金です
※各自治体の助成対象にはなりません

●その他： 20歳以上の女性 先着20名 申込み〆切：10/14正午

女性のレントゲン技師が対応します

※事情により男性技師が対応することがあります

当施設での検査についてのお問合せは

問合せTEL 深川市立病院・地域連携室 23-2732