

北海道スイーツライド

in北&中そらちサイクリングマップ

北・中空知ツーリズム推進協議会

走行マナー

- 走行時は**車や歩行者**に十分注意しましょう。
- 歩道を通行する場合は**歩行者優先**、必ず**徐行**しましょう。
- **ヘッドフォン、携帯電話、傘**は走行中**使用禁止**です。
- **車道の右側走行**や**飲酒運転**は**禁止**です。
- 暗い場所での走行時は必ず**前後のライト**を点灯しましょう。
- **グループ**で走る場合は**1列**で走行しましょう。
- **信号の遵守**と**一時停止・安全確認**をしましょう。

交通ルールを守り、安全運転を心がけましょう。

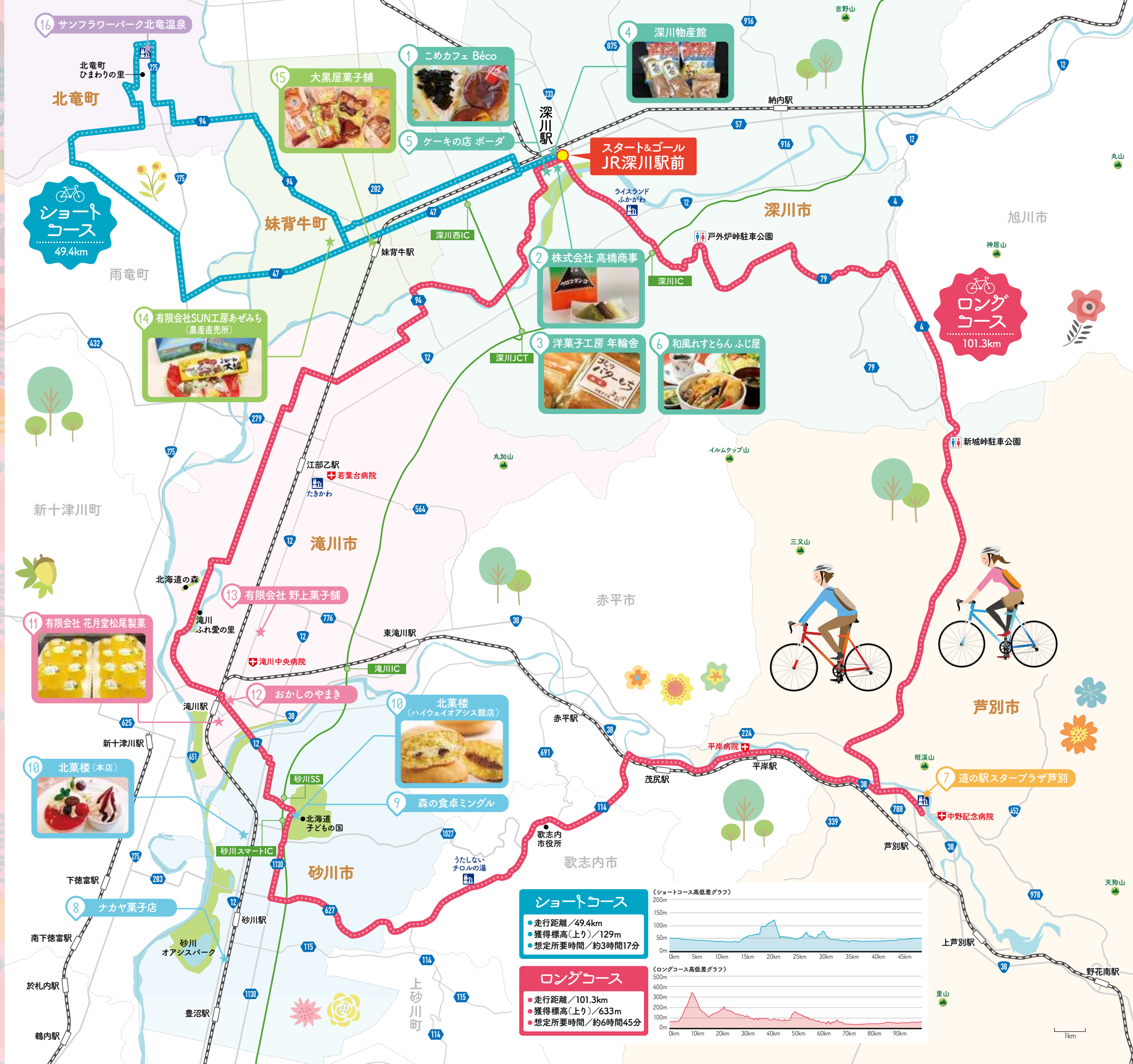
事故などの緊急時には
119(救急車・消防)・110(警察)に必ずご連絡ください。

ルート詳細

ショートコース
北海道スイーツライドin北&中そらち
https://yahoo.jp/yeVVd5



ロングコース
北海道スイーツライドin北&中そらち
https://yahoo.jp/y6EIHf



16 サンフラワーパーク北竜温泉

北竜町
ひまわりの里



5 ケーキの店 ボーダ



9 森の食卓ミングル

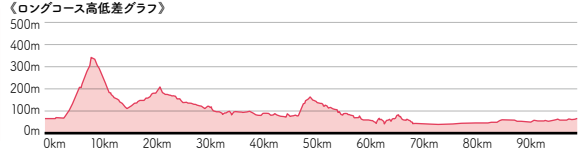
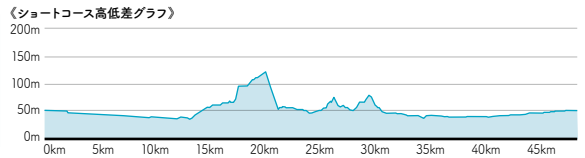
8 ナカヤ菓子店

砂川
オアシスパーク

砂川市

ショートコース

ロングコース



1km

SHOP INFORMATION

深川市

1 こめカフェ Béco ☎0164-26-8103

深川産の米粉を使い、油で揚げずに防腐剤、膨張剤、着色料を使用せずにじっくりと焼くドーナツや、米粉を使った生地のクレープなどのグルテンフリーのスイーツを販売しています。スイーツだけでなく、ランチなどの軽食もあります。

☎深川市6条1番4号
☎10:00～17:30 休祝日、日曜日(不定休)



2 株式会社 高橋商事 ☎0164-23-2660

創業100年を超え、深川名物のウロコダンゴは長きにわたり、市民に愛されてきました。ウロコダンゴの歴史も100年を超えていますが、昔ながらの製法で味を守り続けており、生タイプと、真空パックタイプがあります。

☎深川市5条8番5号
☎8:00～18:00 休無休



3 洋菓子工房 年輪舎 ☎0164-22-3900

国内でもごく僅かな難易度の高い手焼き一本焼きオープンを使い、生産するバウムクーヘンは人気商品です。食材もなるべく北海道産で、品質・安全性にこだわっています。深川産の黒米・もち米の粉を使用した北のバターもも人気商品の一つです。

☎深川市2条8番24号
☎10:00～18:00 休日曜日、第2月曜日



4 深川物産館 ☎0164-26-2525

深川市の特産品・名産品の販売を行っているほか、特産品ガイドや観光パンフレットを設置し観光PRも行っています。また、深川産ふっくらんこを使用した、深川そばめし俵おむすびを販売しているほか、北空知の名産品も揃えています。

☎深川市1条9番4号
☎9:00～17:00 休年末年始



5 ケーキの店 ボーダ ☎0164-22-4560

創立68年の親子三代続く「甘さを抑えた生クリーム」で有名なお店。「イチゴのショート」は絶品。今では懐かしいバタークリームケーキも並ぶ。地元の食材をふんだんに使い、「ポテト美人」「黒米ジャリジャリシフォン」等ユニークな名前の焼き菓子が多数陳列。また、色々なオーダーデコレーションケーキも対応していますので、気軽に相談してください。アナタだけのケーキと一緒に見つけましょう。

☎深川市4条3番1号
☎9:30～18:30 休火曜日(祝日は翌日)



6 和風れすとらん ふじ屋 ☎0164-23-2107

「深川そばめし」をはじめ、手の込んだ料理が並ぶ人気店です。営業時間も昼・夜分かれて営業しているので、足を運びやすく、店内は季節に応じてディスプレイが変わるなど、落ち着いた雰囲気の中でお食事が楽しめます。深川どんぶり大作戦参戦どんぶりの「ふかがわポーク天井」は人気メニューです。

☎深川市2条10番1号
☎11:00～14:00 休月曜日(土、日、祝貸切休店の場合あり)



芦別市

7 道の駅スタープラザ芦別 ☎0124-23-1437

お土産ショッピングや食事など色々な楽しみ満載な芦別観光の拠点となる道の駅スタープラザ芦別。地域の特産品スポットとしても人気があります。屋外にはアスレチック遊具や24時間利用可能なトイレがあり、ドライブ途中にお気軽にお立ち寄りください。

☎芦別市北4条東1丁目1番地
☎(夏)9:00-19:30 (冬)9:00-18:00 休年末年始(12月31日～1月1日)



砂川市

8 ナカヤ菓子店 ☎0125-52-2575

昭和23年創業、街のお菓子屋さんとして親しまれているナカヤ菓子店。道外からお客さんが来るほどの人気のある焼き立て「アップルパイ」は、シナモンを使わずリンゴのものの風味を大切に、サクサクのパイを一口ほおばるとバターの香りが口いっぱいに広がります。市民からも愛され続けるスイーツです。

☎砂川市東1条南10丁目
☎9:00～18:30 休月曜日(月曜日が祝日の場合は火曜日)



9 森の食卓ミングル ☎0125-56-2222

砂川ハイウェイオアシス館内に展開する「森の食卓ミングル」は、完全禁煙で席を広く取った落ち着いた空間の中でお食事が楽しめます。北海道グルメと空知のご当地グルメをテーマに地元食材を生かした本格メニューをご用意しています。

☎砂川市北光336-7(砂川ハイウェイオアシス館内)
☎11:00～17:00 休1月1日



10 北菓楼 本店 ☎0125-53-1515 ハイウェイオアシス館店 ☎0125-53-2645

北海道の自然が生み育んだ北のお菓子「北菓楼」の砂川市本店では、ショップのほか、喫茶スペースとギャラリースペースを併設しています。ふんわりしっとり食感の大人気商品「バウムクーヘン」をはじめ、「シュークリーム」や「ソフトクリーム」も北菓楼ならではの味わいです。札幌市内の有名百貨店や新千歳空港への出店など、北菓楼のおいしさをお買い求めいただけます。

☎本店
☎砂川市西1条北19丁目2-1
☎9:00～19:00 休元旦



☎ハイウェイオアシス館店
☎砂川市北光336番地(砂川ハイウェイオアシス館内)
☎9:00～19:00(5～9月)、9:00～18:00(10月～4月)
☎9:00～17:00(11月～4月) 休元旦



滝川市

11 有限会社 花月堂松尾製菓 ☎0125-22-3162

滝川市栄町に「花月堂松尾製菓」として菓子製造卸業を開業し、昭和31年に花月堂本店をオープンしました。沖縄県産シークワサーを果実100%使用した「シークワサーゼリー」を始め、スライスアーモンドを原料としたクッキーにホワイトチョコをサンドした「滝川旅情」も人気商品です。

☎滝川市花月町3丁目6-6
☎8:30～17:00 休不定休



12 おかしのやまき ☎0125-23-2626

創業60年を超える歴史を持つ地域密着型のお店です。自慢のお菓子はもちろん、色とりどりの陶器小物が並ぶ楽しい店内です。人気商品の「ほっぺもち」は白あん・こしあん・つぶあんの3種類をご用意しております。

☎滝川市明神町4-5-34
☎8:00～18:30 休不定休



13 有限会社 野上菓子舗 ☎0125-23-4622

創業53年を迎えた滝川市の人気スイーツ店「野上菓子舗」。人気商品の「地酒ケーキ・金滴」は滝川市隣の新十津川町に酒蔵を構える金滴酒蔵の銘酒「金滴」の芳醇な風味を絶妙に生かしたフワフワな食感を味わえる食べやすいサイズのケーキです。

☎滝川市黄金町東4-2-2
☎8:00～20:00 休火曜日(祝日は営業)



妹背牛町

14 有限会社SUN工房あぜみち(農産直売所) ☎0164-32-4201

新鮮な農作物で作る農産加工品は目玉商品です。農家の母さん達手作りの「無添加完熟トマトジュース」は数量限定の人気商品で、手作りの味を食卓へお届けします。また、旬の時期になると各種果物も取り揃えています。お気軽にお立ち寄りください。

☎妹背牛町361
☎5月20日～10月31日(10:00～17:00) 休水曜日



15 大黒屋菓子舗 ☎0164-32-2021

道内でも評判の菓子店「大黒屋菓子舗」。昭和31年創業以来、皆様に愛され続けて手作りの香りを届けてきました。人気商品の「おんぶシュー」や「ちいずたると」の製造風景がお店から見られるのも、粋な演出です。

☎雨屯郡妹背牛町1区3町内
☎8:00～19:00 休火曜日



北竜町

16 サンフラワーパーク北竜温泉 ☎0164-34-3321

宿泊施設・温泉・レストラン・売店を兼ね備えた北竜町の道の駅。温泉は100%天然温泉で、源泉掛け流しです。売店では日本一と言われる北竜町のひまわりに因んだ「ひまわりアイスクリーム」や各グッズ、特産品等を販売しています。

☎雨屯郡北竜町字板谷163-2
☎9:30～22:00
・6:00～9:00、9:30～22:30(宿泊)
・8:00～21:00(売店) 休無休



●掲載している内容は2018年3月現在のものです。季節による変動や臨時休業などで利用できない場合があります。ご利用の際には、改めて事前にご確認ください。

